



V - 19

SUMMATIVE ASSESSMENT - I - 2023 - 2024

SOCIAL STUDIES

(English & Telugu Medium)

PART - A & B

Class : VIII]

(Max. Marks : 80)

[Time : 2.45 Mnts.

Instructions : 1) Question paper contains part A&B

ప్రశ్న పత్రంలో (భాగం - ఎ, బి) రెండు విభాగాలుంటాయి.

2) Part A&B should be given at the beginning of the exam.

పరీక్ష ప్రారంభంలోనే భాగం - ఎ & బి ఇవ్వాలి

3) 15 Minutes are allowed for reading the question paper.

(Part A&B) in addition to 3.00 hours for writing the answers.

ప్రశ్నపత్రము (భాగం - ఎ & బి) చదువుకోవడానికి 15 ని.లు, జవాబులు రాయడానికి 2.30 గంటల సమయం ఉంటుంది.

4) Part A answers should be written in a separate answer book.

భాగం -ఎ లోని ప్రశ్నలకు సమాధానాలు సమాధాన పత్రంలోనే రాయాలి.

5) There are three sections in Part -A

పార్టు-ఎ లో మూడు సెక్షన్లు ఉంటాయి.

6) Answer all the questions in section I & II

సెక్షన్ 1 మరియు 2 లోని అన్ని ప్రశ్నలకు సమాధానాలు రాయండి.

7) There is an internal choice in Section - III.

సెక్షన్ - III లో మాత్రమే అంతర్గత ఎంపిక ఉంటుంది.

8) Every answer should be visible and legible.

ప్రతి సమాధానం స్పష్టంగా, అర్థం అయ్యేలా రాయాలి.

9) Part -B should be submitted along with answer book.

జవాబుపత్రంతో పాటు పార్టు - బి ఇచ్చేయాలి

Marks : 60]

PART - A

[Time : 2.00 Hrs.

SECTION - I

Note : 1) Answer all the questions.

ఈ క్రింది అన్ని ప్రశ్నలకు జవాబులు రాయండి.

2) Each question carries 2 Marks.

ప్రతి ప్రశ్నకు రెండు మార్కులు.

4 x 2 = 8

1. What is resource conservation?

వనరుల పరిరక్షణ అంటే ఏమిటి ?

[Turn Over

V - 19

2

2. What do you know about James Mill?
జేమ్స్ మిల్ గురించి మీకేం తెలియును ?
3. Write about the importance of Federalism.
సమాఖ్యవాదం యొక్క ప్రాముఖ్యత గురించి రాయండి.
4. What is secularism?
లోకీకవాదం అంటే ఏమిటి ?

SECTION - II

5 x 4 = 20

Note : 1) Answer all the questions.

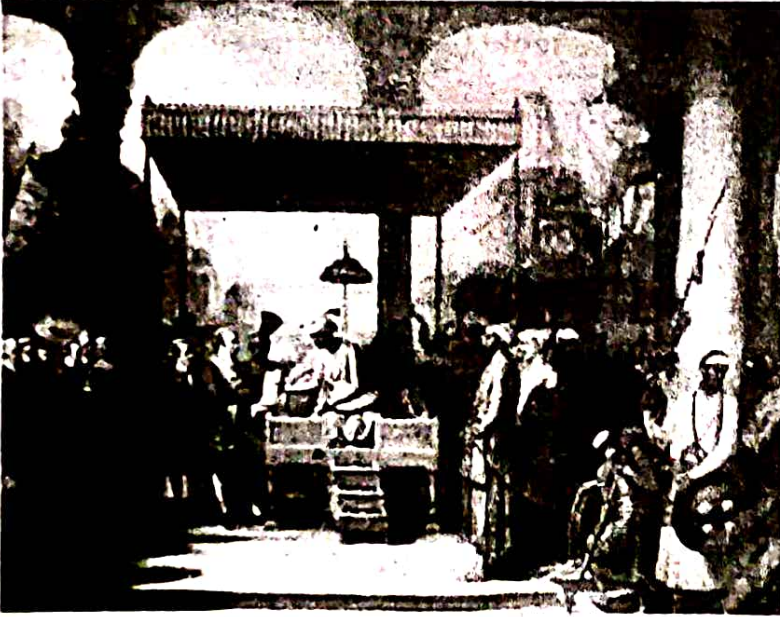
ఈ క్రింది అన్ని ప్రశ్నలకు జవాబులు రాయండి.

2) Each question carries 4 marks.

ప్రతి ప్రశ్నకు 4 మార్కులు.

5. Observe the figure and answer the questions.

క్రింది పటాన్ని పరిశీలించి ప్రశ్నలకు సమాధానాలు రాయండి.



a) Who is accepting the diwani right in this picture?

ఈ చిత్రంలో దివానీ హక్కుని ఎవరు పొందుతున్నారు ?

b) Who is giving the diwani right in this picture ?

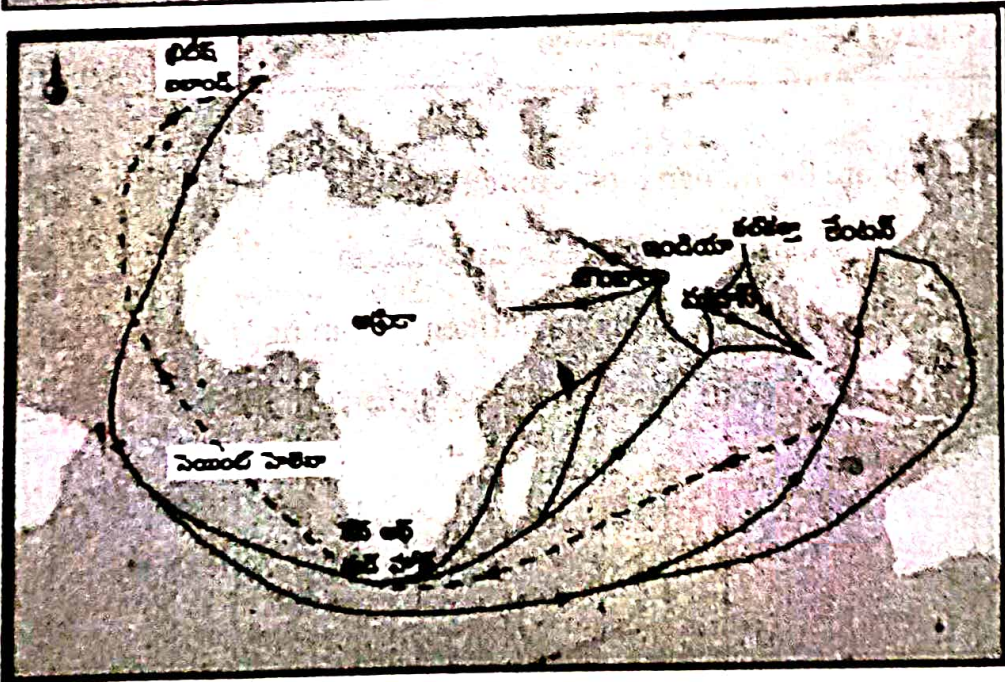
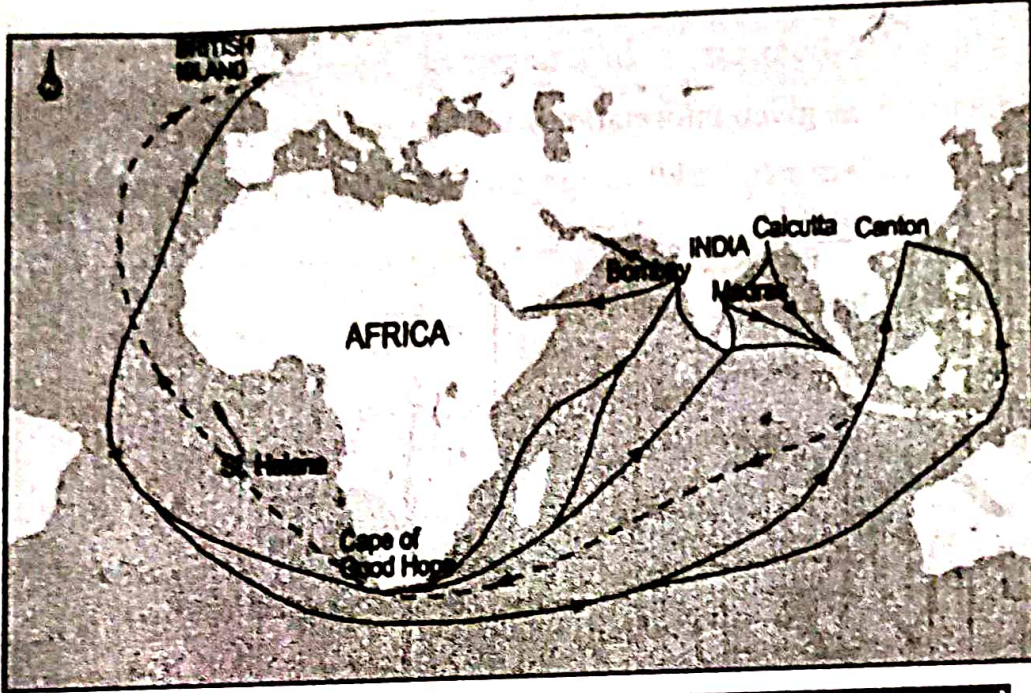
ఈ చిత్రంలో దివానీ హక్కు ఎవరు ఇస్తున్నారు ?

6. Write any two reasons for land degradation today?

నేడు నెల క్షీణతకు గల ఏవైనా రెండు కారణాలు రాయండి.

[Contd... 3rd

7. Read the map and answer the following questions
పటాన్ని అధ్యయనం చేసి క్రింది ప్రశ్నలకు సమాధానాలు వ్రాయండి.



a) Name the western coastal city in India in the given map.

ఇవ్వబడిన పటంలో భారతదేశంలోని పశ్చిమ తీరప్రాంత నగరం పేరు చెప్పండి.

b) Where is the Cape of Good Hope located?

గుడ్ హోప్ అగ్రం ఎక్కడ ఉంది ?



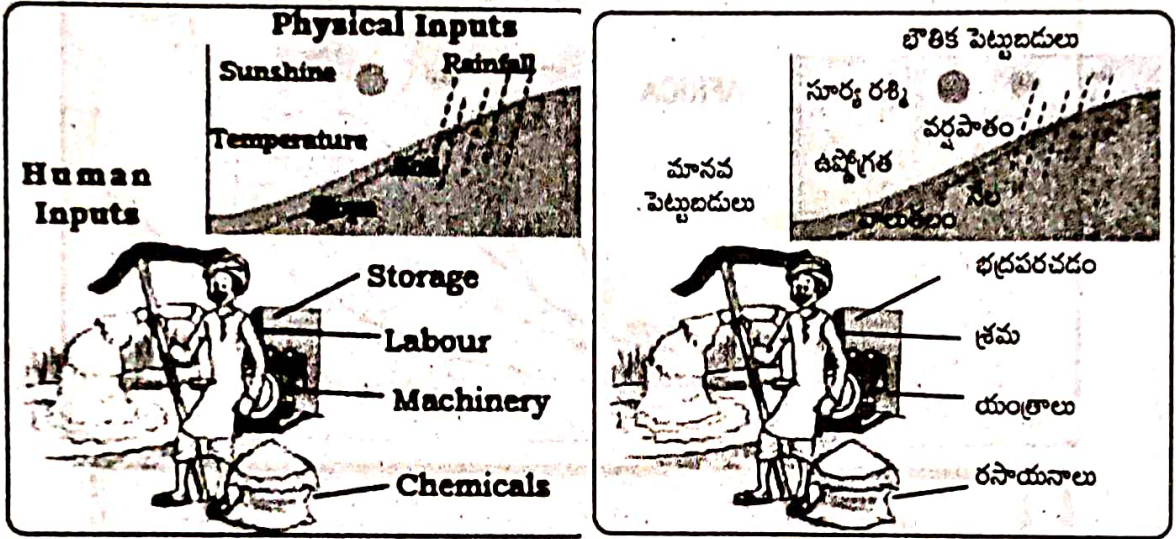
[Turn Over

8. Will the government intervene if some religious groups says that their religion allows infanticide. Give reasons for your answer?

తమ మతం శిశుహత్యలను అనుమతిస్తుందని కొన్ని మత సంఘాలు చెబితే ప్రభుత్వం జోక్యం చేసుకుంటుందా ? మీ సమాధానానికి కారణాలు చెప్పండి.

9. Observe the given information and answer the questions

ఇచ్చిన సమాచారాన్ని పరిశీలించి ప్రశ్నలకు సమాధానాలు రాయండి.



a) What are the human inputs for cultivation?

సాగుకు కావలసిన మానవ పెట్టుబడులు ఏమిటి ?

b) How can the physical inputs influence farming? Give an example.

భౌతిక పెట్టుబడులు వ్యవసాయాన్ని ఎలా ప్రభావితం చేస్తాయి ? ఒక ఉదాహరణ ఇవ్వండి.



SECTION - III

4 x 8 = 32

- Note : 1) Answer all the questions. అన్ని ప్రశ్నలకు జవాబులు వ్రాయండి.
2) Each question carries 8 Marks. ప్రతి ప్రశ్నకు 8 మార్కులు
3) There is an internal choice in each question. Write any one of them. అంతర్గత ఎంపిక ద్వారా ఒక్కొక్క ప్రశ్నకు సమాధానం ఇవ్వండి.

10. A) Why do you think our national movement supported the idea that all adults should have right to vote?

వయోజనులందరికీ ఓటుహక్కు ఉండాలనే ఆలోచనకు మన జాతీయోద్యమం ఎందుకు మద్దతు ఇచ్చిందని మీరు అనుకుంటున్నారు ?

(Or)(లేదా)

B) What do you understand by the term ' Rule of law' . Give an example of violation of the rule of law.

సమన్యాయ పాలన అనే పదాన్ని మీరు ఎలా అర్థం చేసుకుంటారు. సమన్యాయ పాలన ఉల్లంఘనకు ఒక ఉదాహరణ ఇవ్వండి.

11. A) "The Company finally introduced the Permanent Settlement in 1793. By the terms of the settlement, the rajas and *talugdars* were recognised as zamindars."

కంపెనీ చివరకు 1793లో శాశ్వత శిస్తు నిర్ణయ పద్ధతిని ప్రవేశపెట్టింది. ఒప్పందం ప్రకారం రాజులు, తాలుక్దార్లను జమీందార్లుగా గుర్తించబడ్డారు

Q. What are the main features of permanent settlement system?

శాశ్వత శిస్తు నిర్ణయ పద్ధతి యొక్క ప్రధాన లక్షణాలు ఏమిటి ?

(Or)(లేదా)

B) What attracted European trading companies to India?

యూరోపియన్ వర్తక సంస్థలను భారతదేశంలో ఆకర్షించినది ఏమిటి ?



[Turn Over

12. A) Name any two steps that government has taken to conserve plants and animals?

మొక్కలు, జంతువుల సంరక్షణకు ప్రభుత్వం తీసుకున్న ఏవైనా రెండు చర్యలను పేర్కొనండి.

(Or)(లేదా)

B) What is shifting cultivation? What are its disadvantages?

విస్తాపన సాగు అంటే ఏమిటి? దాని వలన నష్టాలు ఏమిటి?

13. A) Mark the following places in the given outline India map.

భారతదేశ పటంలో ఈ క్రింది ప్రదేశాలను గుర్తించండి.

Group - A

గ్రూప్ - ఎ

1) Bay of Bengal

బంగాళాఖాతం

2) Bengal

బెంగాల్

3) New Delhi

న్యూఢిల్లీ

4) River Godavari

గోదావరి నది

(Or)(లేదా)



[Contd... 7th

B) Group - B

గ్రూప్ - బి

1) Indian Ocean

హిందూ మహాసముద్రం

2) Mumbai

ముంబై

3) Bihar

బీహార్

4) River Krishna

కృష్ణానది

