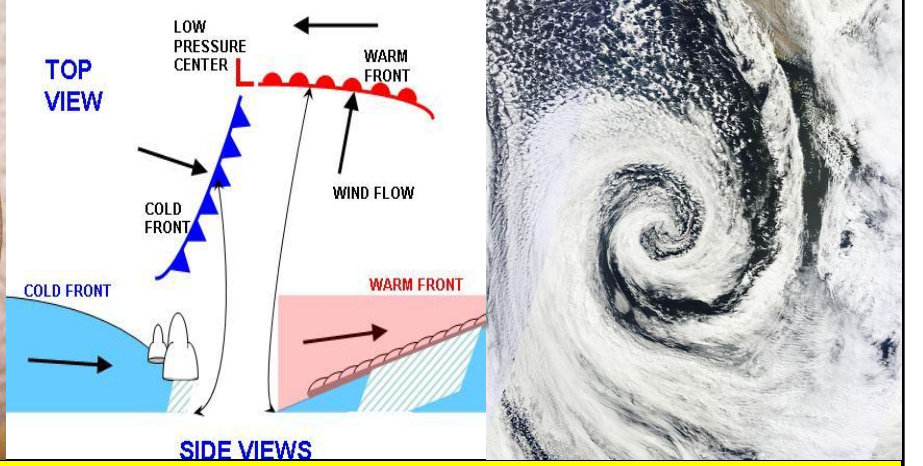


సాంఘిక శాస్త్ర సందేహము – సమాధానము.

బెస్ట్ సోషల్ టీచర్ వాట్సాప్ గ్రూప్స్



ప్రశ్న:

What is the difference among atmospheric Pressure , low pressure area and Surface cycle?

వాతావరణ పీడనము, అల్ప పీడన ప్రాంతము మరియు ఉపరితల ఆవర్తనము మధ్య గల బేధమేమి?

జవాబు:

పీడనం:- ఒక నిర్ణీత ప్రదేశంలో ఉన్న వాయురాశి బరువును “వాతావరణ పీడనం” అంటారు. పీడనం అన్నిచోట్ల అన్ని వేళలా ఒకేలా ఉండదు. సముద్రమట్టం వద్ద పీడనం అధికంగా ఉంటుంది. సముద్రమట్టానికి దూరంగా వెళ్ళేకొద్దీ పీడనం తగ్గుతుంది. అలాగే ఉష్ణోగ్రత తగ్గితే పీడనం పెరుగుతుంది. ఉష్ణోగ్రత పెరిగితే పీడనం తగ్గుతుంది.

అల్పపీడనం: భూమిపై ఒక ప్రాంతంలో పీడనం తగ్గడాన్ని “అల్పపీడనం” అంటారు. ఇది సూర్యుని గమనంపై ఆధారపడి ఉంటుంది. భూమిపై అల్పపీడనం ఏర్పడిన ప్రాంతానికి అధిక పీడనం ఉన్న ప్రాంతాలనుండి గాలి వేగంగా వీస్తుంది.

ఉపరితల ఆవర్తనం: భూమిపై నుండి అర కిలోమీటరు నుండి కిలోమీటరు ఎత్తుపై తిరిగే గాలులను “ఉపరితల ఆవర్తనం” అంటారు. ఉపరితల ఆవర్తనం బలపడి భూమిపైకి చేరితే "అల్పపీడనం", అల్పపీడనం బలపడితే "వాయుగుండం", ఇది మరింత బలపడితే " తీవ్ర వాయు గుండం" తీవ్ర వాయుగుండం బలపడి "తుఫానులు" ఏర్పడతాయి.

KSV KRISHNA REDDY, GHM, ZPHS, GANTI, EAST GODAVARI.
B.KRISHNA NAIK SA(SS).ZPHS (BOYS), GALIVEEDU, KADAPA

“బెస్ట్ సోషల్ టీచర్ వాట్సాప్ గ్రూపు” అడ్మిన్, కెయస్వీక్యూష్టారెడ్డి 9492146689
ఈ గ్రూపు సాంఘిక శాస్త్ర ఉపాధ్యాయులకు మాత్రమే

Don't upload this pdf in any other websites. This is the property of
www.bestsocialteacher.com

